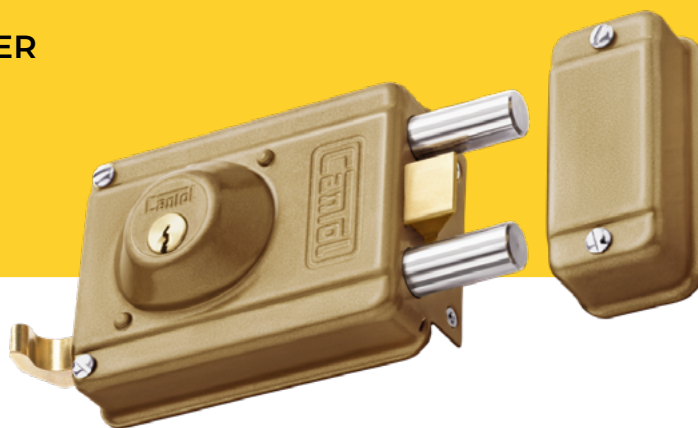




CERRADURA DE SOBREPONER

320 Plus

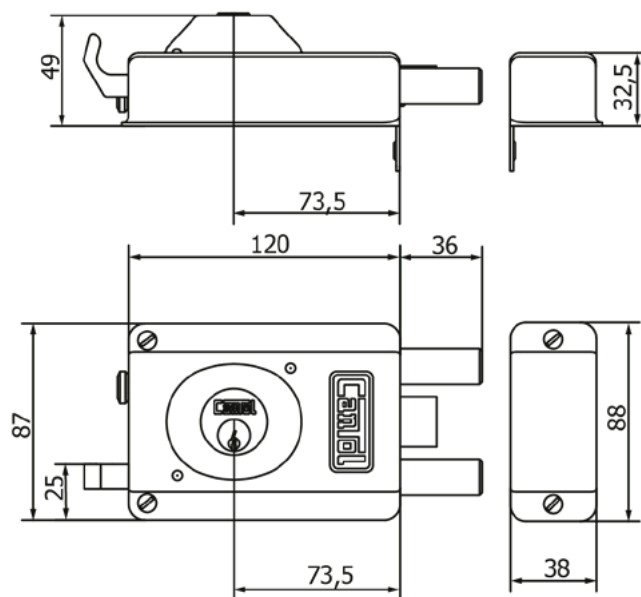
Clásica



Aplicación y función	Para puerta exterior o interior de madera	Cantidad de llaves: 3 llaves
Accionamiento	Desde el interior: Mediante llave y tirador. Desde el exterior: Mediante llave.	Tipo de llave: Llave convencional de 7 pines - Latón niquelado

ESPECIFICACIONES TÉCNICAS

Número de avances	3 golpes
Tipo de portacilindro:	Convencional de 7 pines
Acabado:	Fosfatizado y pintura electrostática de color dorado
Material del cuerpo de la cerradura:	Acero Bajo Carbono LAF 1.5mm (JIS G3141-SPCD / ASTM A-1008 tipo B)
Material del picaporte:	Latón
Picaporte reversible:	No.
Tipo de cerrojo:	Pivotes (2 unid)
Material del cerrojo:	Eje de acero calibrado de 3/4" diámetro SAE-12L14, cromado
Seguro nocturno:	Si
Tipo de contrafrente:	Contrafrente estándar
Material del contrafrente:	Acero Bajo Carbono LAF 1.5mm (JIS G3141-SPCD / ASTM A-1008 tipo B)
Tipo de protector:	Reforzado con cuatro pernos, tuercas y placa de fijación



Peso neto (gr) 920
Presentación: Caja unitaria.

CONTENIDO

1 Cerradura
1 Protector
1 Contrafrente
1 Portacilindro exterior
3 Llaves
1 Bolsa de accesorios
1 Manual de instalación

VIDEO TUTORIAL DE INSTALACIÓN





CERRADURA DE SOBREPONER

520 Plus

Clásica



Aplicación y función

Para puerta exterior o interior de madera

Accionamiento

Desde el interior: Mediante llave y tirador.
Desde el exterior: Mediante llave.

Cantidad de llaves: 3 Llaves

Tipo de llave:
Llave convencional de 7pines - Latón niquelado

ESPECIFICACIONES TÉCNICAS

Número de avances

3 golpes

Tipo de portacilindro:

Convencional de 7 pines

Acabado:

Fosfatizado y pintura electrostática de color dorado

Material del cuerpo de la cerradura:

Acero Bajo Carbono LAF 1.5mm (JIS G3141-SPCD / ASTM A-1008 tipo B)

Material del picaporte:

Latón

Picaporte reversible:

Si.

Tipo de cerrojo:

Pivotes (2 unid)

Material del cerrojo:

Eje de acero calibrado de 3/4" diámetro SAE-12L14, cromado

Seguro nocturno:

Si

Tipo de contrafrente:

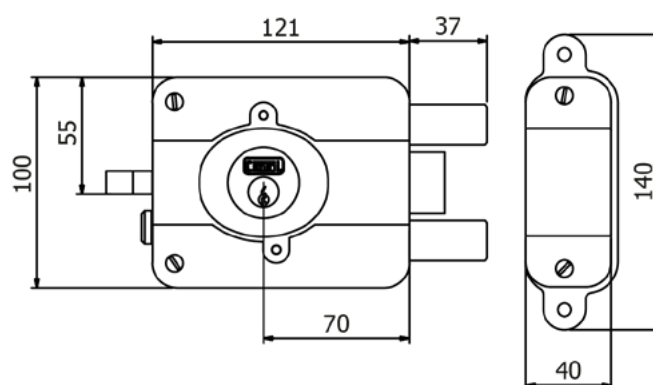
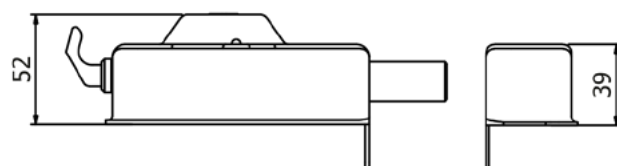
Contrafrente reforzado

Material del contrafrente:

Acero Bajo Carbono LAF 1.5mm (JIS G3141-SPCD / ASTM A-1008 tipo B)

Tipo de protector:

Reforzado con cuatro pernos, tuercas y placa de fijación



Peso neto (gr) 1500
Presentación: Caja unitaria.

CONTENIDO

1 Cerradura
1 Protector
1 Contrafrente
1 Portacilindro exterior
3 Llaves
1 Bolsa de accesorios
1 Manual de instalación

VIDEO TUTORIAL DE INSTALACIÓN

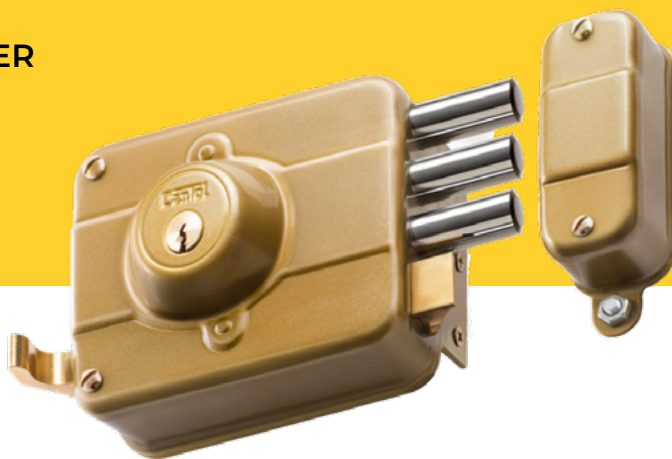




CERRADURA DE SOBREPONER

720 Plus

Clásica



Aplicación y función

Para puerta exterior o interior de madera

Accionamiento

Desde el interior: Mediante llave y tirador.
Desde el exterior: Mediante llave.

Cantidad de llaves: 3 Llaves

Tipo de llave:
Llave convencional de 7pines - Latón niquelado

ESPECIFICACIONES TÉCNICAS

Número de avances

3 golpes

Tipo de portacilindro:

Convencional de 7 pines

Acabado:

Fosfatizado y pintura electrostática de color dorado

Material del cuerpo de la cerradura:

Acero Bajo Carbono LAF 1.5mm (JIS G3141-SPCD / ASTM A-1008 tipo B)

Material del picaporte:

Latón

Picaporte reversible:

No.

Tipo de cerrojo:

Pivotes (3 unid)

Material del cerrojo:

Eje de acero calibrado de 3/4" diámetro SAE-12L14, cromado

Seguro nocturno:

No

Tipo de contrafrente:

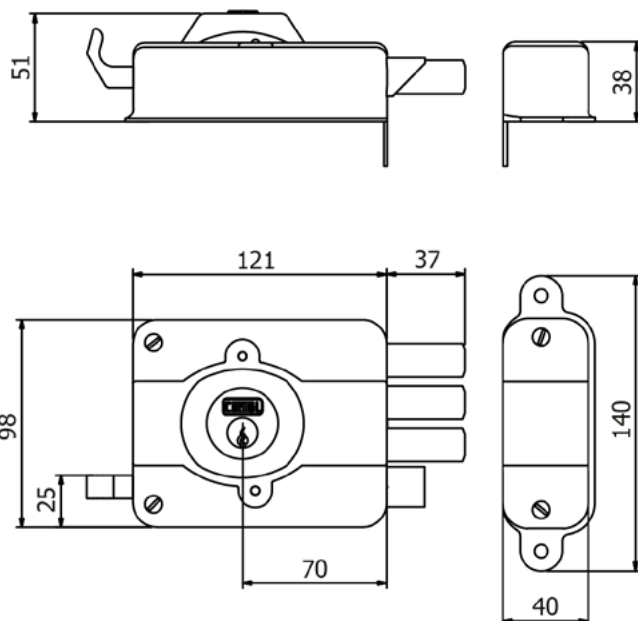
Contrafrente reforzado

Material del contrafrente:

Acero Bajo Carbono LAF 1.5mm (JIS G3141-SPCD / ASTM A-1008 tipo B)

Tipo de protector:

Reforzado con cuatro pernos, tuercas y placa de fijación



Peso neto (gr) 1440
Presentación: Caja unitaria.

CONTENIDO

1 Cerradura
1 Protector
1 Contrafrente
1 Portacilindro exterior
3 Llaves
1 Bolsa de accesorios
1 Manual de instalación

VIDEO TUTORIAL DE INSTALACIÓN





CERRADURA DE SOBREPONER

S-300

Blindada



2



Aplicación y función

Para puerta exterior o interior de madera

Accionamiento

Desde el interior: Mediante llave y tirador.
Desde el exterior: Mediante llave.

Cantidad de llaves: 3 llaves

Tipo de llave:
Llave convencional de 7pines - Latón
niquelado

ESPECIFICACIONES TÉCNICAS

Número de avances

3 golpes

Tipo de portacilindro:

Convencional de 7 pines

Acabado:

Fosfatizado y pintura electrostática de
color negro

Material del cuerpo de la
cerradura:

Acero Bajo Carbono LAF 1.9mm (JIS
G3141-SPCD / ASTM A-1008 tipo B)

Tipo de cerrojo

Pivotes (3 unid)

Picaporte reversible:

Tipo de contrafrente:

Contrafrente reforzado

Material del cerrojo:

Eje de acero calibrado de 3/4" diámetro
SAE-12L14, cromado

Seguro nocturno:

No

Tipo de contrafrente:

Contrafrente reforzado

Material del contrafrente:

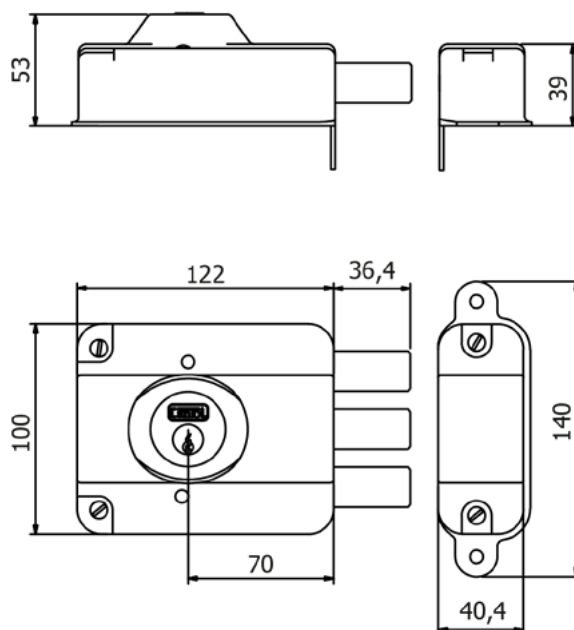
Acero Bajo Carbono LAF 1.9mm (JIS
G3141-SPCD / ASTM A-1008 tipo B)

Tipo de protector:

Reforzado con cuatro pernos, tuercas y
placa de fijación

Material del jalador

Zamak y pintado en color negro



Peso neto (gr) 1630
Presentación: Caja unitaria.

CONTENIDO

1 Cerradura
1 Protector
1 Contrafrente
1 Portacilindro exterior
3 Llaves
1 Bolsa de accesorios
1 Jalador
1 Manual de instalación

VIDEO TUTORIAL DE INSTALACIÓN

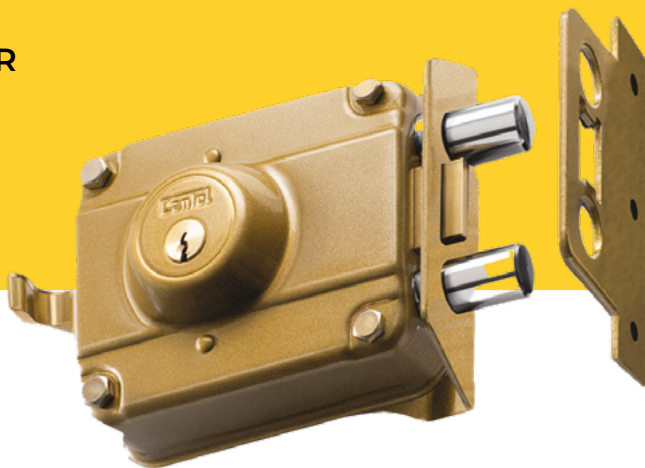




CERRADURA DE SOBREPONER

S-700

Blindada



Aplicación y función

Para puerta exterior de metal o reja con sentido de apertura interior (hacia adentro).

Cantidad de llaves: 3 llaves

Accionamiento

Desde el interior: Mediante llave y tirador.
Desde el exterior: Mediante llave.

Tipo de llave:
Llave convencional de 7pines - Latón Niquelado

ESPECIFICACIONES TÉCNICAS

Número de avances

3 golpes

Tipo de portacilindro:

Convencional de 7 pines

Acabado:

Fosfatizado y pintura electrostática de color dorado

Material del cuerpo de la cerradura:

Acero Bajo Carbono LAF 1.9mm (JIS G3141-SPCD / ASTM A-1008 tipo B)

Material del picaporte:

Latón

Picaporte reversible:

No.

Tipo de cerrojo:

Pivotes (2 unid)

Material del cerrojo:

Eje de acero calibrado de 3/4" diámetro SAE-12L14, cromado

Seguro nocturno:

Si

Tipo de contrafrente:

Contrafrente con sistema de engrape

Material del contrafrente:

Acero bajo carbono LAF 2.9mm (JIS G3141-2005 SPCC)

Tipo de protector:

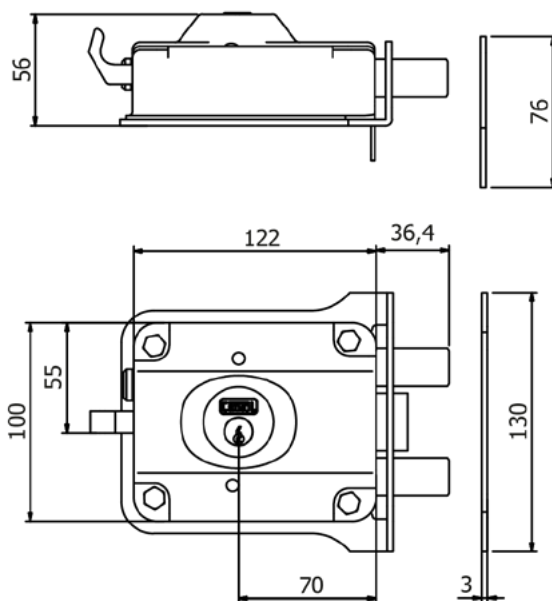
Reforzado con cuatro pernos y tuercas

Material del jalador

Zamak y pintado en color dorado

Material del planchón de la cerradura:

Acero bajo carbono LAF de 2.9mm (JIS G3141-2005 SPCC)



Peso neto (gr) 2050
Presentación: Caja unitaria.

www.cantol.com.pe

CONTENIDO

1 Cerradura
1 Protector
1 Contrafrente
1 Portacilindro exterior
3 Llaves
1 Bolsa de accesorios
1 Jalador
1 Manual de instalación
1 Planchón

VIDEO TUTORIAL DE INSTALACIÓN





CERRADURA DE SOBREPONER

S-800

Blindada



Aplicación y función

Para puerta exterior de madera con sentido de apertura interior (hacia adentro).

Cantidad de llaves: 3 llaves

Accionamiento

Desde el interior: Mediante llave y tirador.
Desde el exterior: Mediante llave.

Tipo de llave:
Llave convencional de 7pines - Latón niquelado

ESPECIFICACIONES TÉCNICAS

Número de avances

3 golpes

Tipo de portacilindro:

Convencional de 7 pines

Acabado:

Fosfatizado y pintura electrostática de color negro

Material del cuerpo de la cerradura:

Acero Bajo Carbono LAF 1.9mm (JIS G3141-SPCD / ASTM A-1008 tipo B)

Material del picaporte:

Latón

Picaporte reversible:

No.

Tipo de cerrojo:

Pivotes (2 unid)

Material del cerrojo:

Eje de acero calibrado de 3/4" diámetro SAE-12L14, cromado

Seguro nocturno:

Si

Tipo de contrafrente:

Contrafrente con sistema de engrape

Material del contrafrente:

Acero bajo carbono LAF 2.9mm (JIS G3141-2005 SPCC)

Tipo de protector:

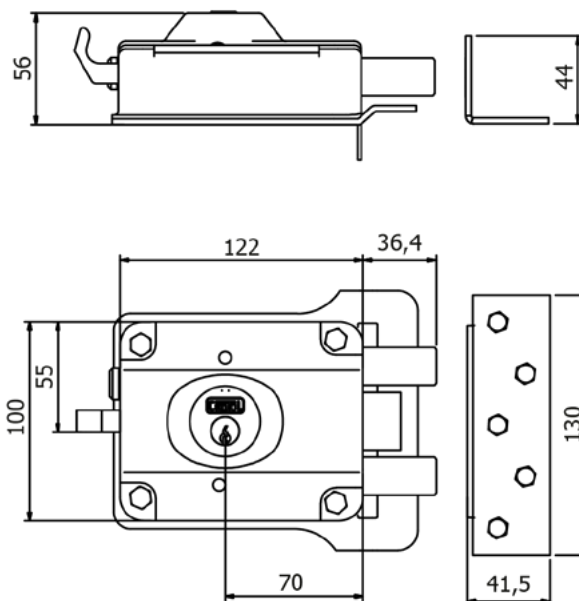
Reforzado con cuatro pernos y tuercas

Material del jalador

Zamak y pintado en color negro

Material del planchón de la cerradura:

Acero bajo carbono LAF de 2.9mm (JIS G3141-2005 SPCC)



Peso neto (gr) 2110
Presentación: Caja unitaria.

CONTENIDO

1 Cerradura
1 Protector
1 Contrafrente
1 Portacilindro exterior
3 Llaves
1 Bolsa de accesorios
1 Jalador
1 Manual de instalación
1 Planchón

VIDEO TUTORIAL DE INSTALACIÓN





CERRADURA DE SOBREPONER

S-900

Blindada



Aplicación y función

Para puerta exterior o interior de madera

Accionamiento

Desde el interior: Mediante llave y tirador.
Desde el exterior: Mediante llave.

Cantidad de llaves: 3 llaves

Tipo de llave:
Llave convencional de 7pines - Latón niquelado

ESPECIFICACIONES TÉCNICAS

Número de avances

3 golpes

Tipo de portacilindro:

Convencional de 7 pines

Acabado:

Fosfatizado y pintura electrostática de color negro

Material del cuerpo de la cerradura:

Acero Bajo Carbono LAF 1.9mm (JIS G3141-SPCD / ASTM A-1008 tipo B)

Material del picaporte:

Latón

Picaporte reversible:

Si.

Tipo de cerrojo:

Pivotes (2 unid)

Material del cerrojo:

Eje de acero calibrado de 3/4" diámetro SAE-12L14, cromado

Seguro nocturno:

Si

Tipo de contrafrente:

Contrafrente reforzado

Material del contrafrente:

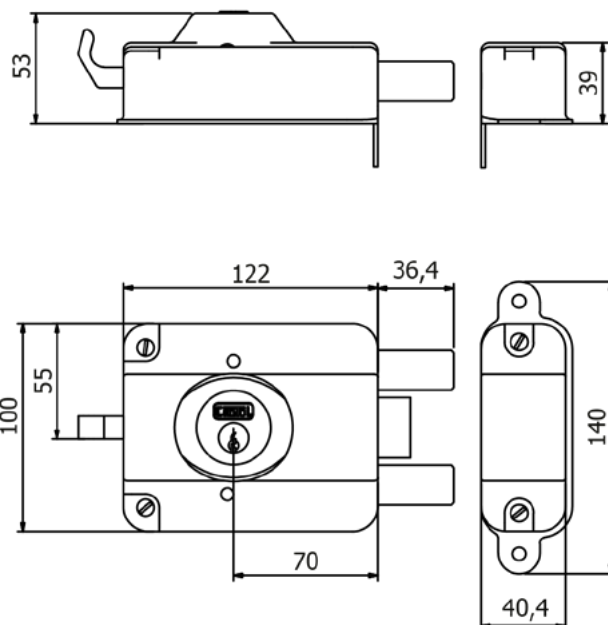
Acero Bajo Carbono LAF 1.9mm (JIS G3141-SPCD / ASTM A-1008 tipo B)

Tipo de protector:

Reforzado con cuatro pernos, tuercas y placa de fijación

Material del jalador

Zamak y pintado en color negro



Peso neto (gr) 1700
Presentación: Caja unitaria.

CONTENIDO

1 Cerradura
1 Protector
1 Contrafrente
1 Portacilindro exterior
3 Llaves
1 Bolsa de accesorios
1 Jalador
1 Manual de instalación

VIDEO TUTORIAL DE INSTALACIÓN

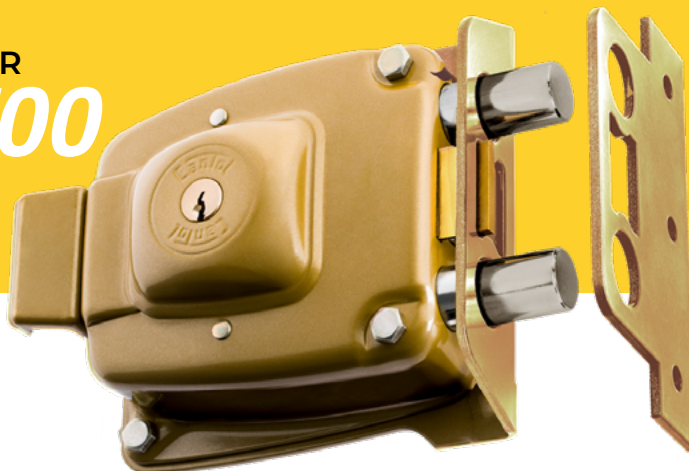




CERRADURA DE SOBREPONER

Máxima 1700

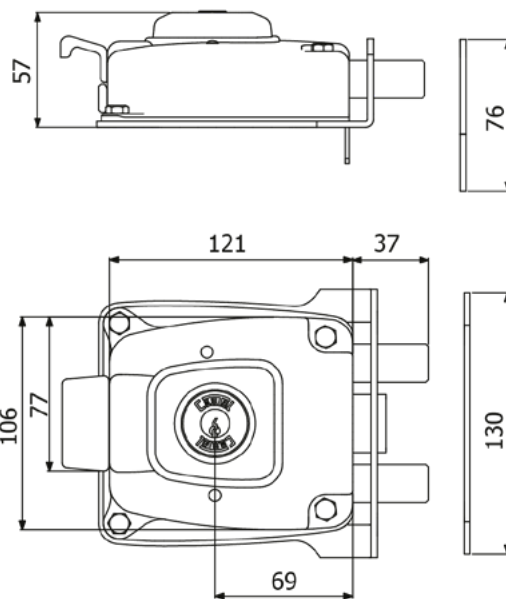
Blindada



Aplicación y función	Para puerta exterior de metal o reja con sentido de apertura interior (hacia adentro).	Cantidad de llaves: 3 Llaves
Accionamiento	Desde el interior: Mediante llave y tirador. Desde el exterior: Mediante llave.	Tipo de llave: Llave convencional de 7pines - Latón niquelado

ESPECIFICACIONES TÉCNICAS

Número de avances	3 golpes
Tipo de portacilindro:	Convencional de 7 pines
Acabado:	Fosfatizado y pintura electrostática de color dorado
Material del cuerpo de la cerradura:	Acero Bajo Carbono LAF 1.9mm (JIS G3141-SPCD / ASTM A-1008 tipo B)
Material del picaporte:	Latón
Picaporte reversible:	No.
Tipo de cerrojo:	Pivotes (2 unid)
Material del cerrojo:	Eje de acero calibrado de 3/4" diámetro SAE-12L14, cromado
Seguro nocturno:	Si
Tipo de contrafrente:	Contrafrente de engrape
Material del contrafrente:	Acero bajo carbono LAF 2.9mm (JIS G3141-2005 SPCC)
Tipo de protector:	Reforzado con cuatro pernos y tuercas
Material del jalador	Zamak y pintado en color dorado
Material del planchón de la cerradura:	Acero bajo carbono LAF de 2.9mm (JIS G3141-2005 SPCC)



Peso neto (gr) 2250
Presentación: Caja unitaria.

CONTENIDO

1 Cerradura
1 Protector
1 Contrafrente
1 Portacilindro exterior
3 Llaves
1 Bolsa de accesorios
1 Jalador
1 Manual de instalación

VIDEO TUTORIAL DE INSTALACIÓN





CERRADURA DE SOBREPONER

Máxima 1800

Blindada



Aplicación y función

Para puerta exterior de metal o reja con sentido de apertura interior (hacia adentro).

Cantidad de llaves: 3 Llaves

Accionamiento

Desde el interior: Mediante llave y tirador.
Desde el exterior: Mediante llave.

Tipo de llave:
Llave convencional de 7pines - Latón niquelado

ESPECIFICACIONES TÉCNICAS

Número de avances

3 golpes

Tipo de portacilindro:

Convencional de 7 pines

Acabado:

Fosfatizado y pintura electrostática de color negro

Material del cuerpo de la cerradura:

Acero Bajo Carbono LAF 1.9mm (JIS G3141-SPCD / ASTM A-1008 tipo B)

Material del picaporte:

Latón

Picaporte reversible:

No.

Tipo de cerrojo:

Pivotes (2 unidades)

Material del cerrojo:

Eje de acero calibrado de 3/4" diámetro SAE-12L14, cromado

Seguro nocturno:

Si

Tipo de contrafrente:

Contrafrente de engrape

Material del contrafrente:

Acero bajo carbono LAF 2.9mm (JIS G3141-2005 SPCC)

Tipo de protector:

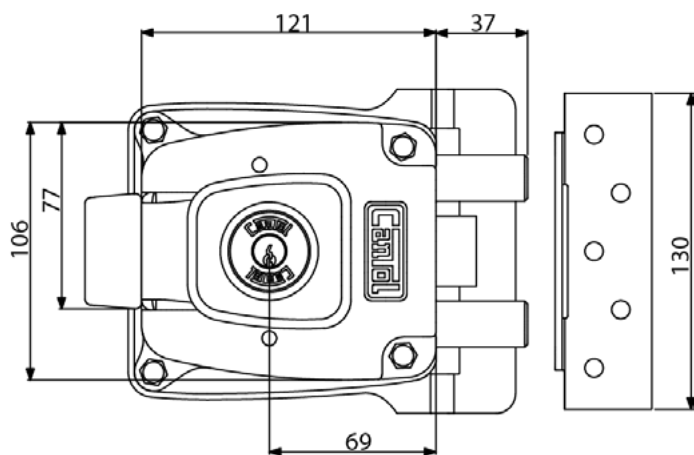
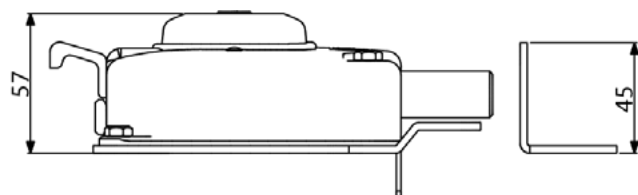
Reforzado con cuatro pernos y tuercas

Material del jalador

Zamak y pintado en color negro

Material del planchón de la cerradura:

Acero bajo carbono LAF de 2.9mm (JIS G3141-2005 SPCC)



Peso neto (gr) 2249
Presentación: Caja unitaria.

CONTENIDO

1 Cerradura
1 Protector
1 Contrafrente
1 Portacilindro exterior
3 Llaves
1 Bolsa de accesorios
1 Jalador
1 Manual de instalación

VIDEO TUTORIAL DE INSTALACIÓN

