

Perilla tipo bola - Puerta principal

Nombre del producto
Familia

Aplicación y función

Accionamiento

Cantidad de llaves

Tipo de llave

Acabados disponibles

Acero pulido y acero inoxidable (ver imagen).

Bronce satinado, pulido, antiguo y quemado.

Material de la bola externa

Acero inoxidable AISI 304 para los acabados en acero.

Latón H62 para los acabados en bronce.

Material de la bola interna

Acero laminado para todos los acabados.

Material de los discos

Acero inoxidable AISI 304 para los acabados en acero.

Latón H62 para los acabados en bronce.

Material del picaporte

Zamac.

Material de la placa del picaporte y del contrafrente

Acero inoxidable AISI 304 para los acabados en acero.

Latón H65 para los acabados en bronce.

Salida del picaporte

Acero inoxidable AISI 304.

Picaporte reversible

Si

Frente del picaporte

25.6 mm x 57 mm.

Backset

60 mm.

Dimensiones del contrafrente

27 mm. x 70 mm.

Material del cilindro

Latón.

Material del portacilindro

Zamac (aleación de zinc, aluminio, cobre y magnesio).

Número de ciclos

200,000 ciclos.

Peso neto (gr)

980

Contenido

1 Set de perillas

1 Set de picaporte.

1 Contrafrente.

1 Complemento de plástico.

1 Set de accesorios y 3 llaves.

1 Manual de instalación.

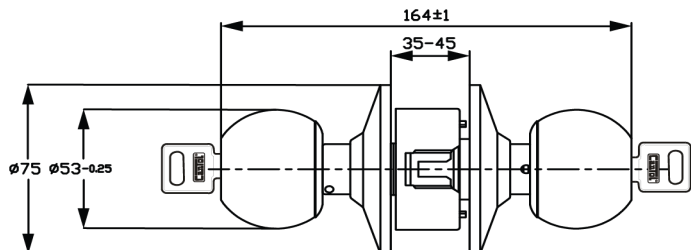
Perilla tipo bola - Puerta Principal
Perilla

Recomendado para puertas de madera de 35 a 45 mm de espesor.

Llave al exterior y al interior.

3

Llave en latón con 5 pines



CANTOL®