

# Perilla tipo donut - Dormitorio

**Nombre del producto**  
**Familia**

**Aplicación y función**

**Accionamiento**

**Cantidad de llaves**

**Tipo de llave**

**Acabados disponibles**

Acero pulido y acero inoxidable (ver imagen).

Bronce satinado, pulido, antiguo y quemado.

**Material del donut externo**

Acero inoxidable AISI 304 para los acabados en acero.

Latón H62 para los acabados en bronce.

**Material del donut interno**

Acero laminado para todos los acabados.

**Material de los discos**

Acero inoxidable AISI 304 para los acabados en acero.

Latón H62 para los acabados en bronce.

**Material del picaporte**

Zamac.

**Material de la placa del picaporte y del contrafrente**

Acero inoxidable AISI 304 para los acabados en acero.

Latón H65 para los acabados en bronce.

**Salida del picaporte**

Acero inoxidable AISI 304.

**Picaporte reversible**

Si

**Frente del picaporte**

25.6 mm x 57 mm.

**Backset**

60 mm.

**Dimensiones del contrafrente**

27 mm. x 70 mm.

**Material del cilindro**

Latón.

**Material del portacilindro**

Zamac (aleación de zinc, aluminio, cobre y magnesio).

**Número de ciclos**

200,000 ciclos.

**Peso neto (gr)**

800

**Contenido**

1 Set de perillas

1 Set de picaporte.

1 Contrafrente.

1 Complemento de plástico.

1 Set de accesorios y 3 llaves.

1 Manual de instalación.

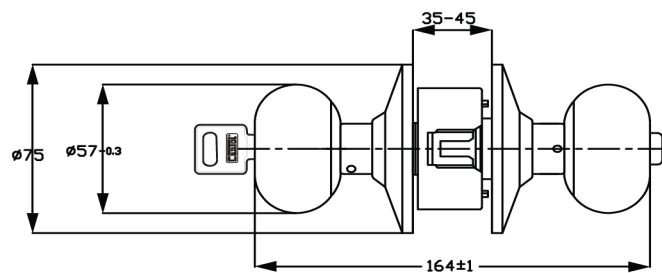
**Perilla tipo bola - Dormitorio**  
**Perilla**

Recomendado para puertas de madera de 35 a 45 mm de espesor.

Con llave por fuera y botón por dentro.

3

Llave en latón con 5 pines



**Cantol®**