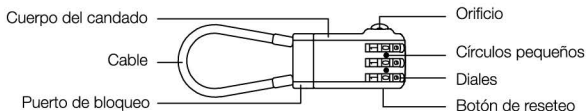


# MANUAL DE USO

CANDADO DE COMBINACIÓN USB



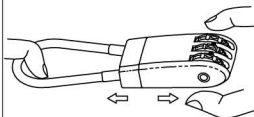
## PARTES DE LA CERRADURA



## ESTABLECER NUESTRA COMBINACIÓN

Código por defecto de fábrica 0-0-0

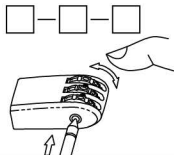
1. Colocar la combinación del candado (0-0-0) alineados a los círculos pequeños entre los diales y jale el cable del candado.



2. Utiliza un objeto puntiagudo para presionar el botón de reseteo como se muestra en la imagen. Mantenerlo presionado hasta el siguiente paso.



3. Establecer la nueva clave. Recomendamos anotar el código y guardarlo en un lugar seguro.



## FUNCIONES

<p><b>Candado de equipaje</b></p>	<ol style="list-style-type: none"><li>1. Retirar el cuerpo del candado y luego jalar el cable.</li></ol>	<ol style="list-style-type: none"><li>2. Pasa el cable por los agujeros de los jaladores (orejas) del cierre y sujétalo al puerto de bloqueo.</li></ol>	<ol style="list-style-type: none"><li>3. El cuerpo del candado se inserta en el puerto de bloqueo con la clave correcta. Mueve los diales para que se bloquee el candado.</li></ol>	<ol style="list-style-type: none"><li>4. Coloca la clave correcta y jala el cuerpo del candado, luego podrás desbloquear el cable del candado.</li></ol>
<p><b>Candado USB</b></p>	<ol style="list-style-type: none"><li>1. Inserta el pendrive con la clave correcta.</li></ol> <p>(Verifica que lo insertas del lado correcto).</p>	<ol style="list-style-type: none"><li>2. Mueve los diales para que se bloquee el USB.</li></ol>	<ol style="list-style-type: none"><li>3. Coloca la clave correcta para desbloquear el USB.</li></ol>	
<p><b>Llavero</b></p>		<p>Sugerencia: Retira una tapa cualquiera de pendrive y colócala en el puerto de bloqueo.</p>	<p>La sugerencia funciona bien cuando la tapa encaja correctamente en el puerto de bloqueo.</p>	